



S-CUBE P

Aspiratori cassonati centrifughi pale rovesce Backward curved centrifugal box fans



ErP 2009/125/CE



UE 1253/2014

Conformi

alla Direttiva ErP e al
Regolamento UE 1253/2014
(Unità di ventilazione)

Comply

with ErP Directive and EU
Regulation 1253/2014
(Ventilation unit)

DESCRIZIONE

Gli aspiratori cassonati centrifughi a pale rovesce della serie S-CUBE P sono destinati all'aspirazione, diretta o canalizzata, nelle più svariate applicazioni civili, industriali e commerciali. Caratterizzati da una notevole semplicità d'installazione, si distinguono per l'elevata silenziosità ed efficienza, grazie alla girante pala rovescia e alla costruzione insonorizzata in doppia pannellatura con materiale fonoassorbente. Tutti i modelli sono disponibili con bocche tonde. Sono adatti per aria pulita o leggermente polverosa con temperatura da -15°C a +50°C.

COSTRUZIONE

- Telaio in profilo d'alluminio e pannelli smontabili (doppia pannellatura 25 mm) in lamiera zincata, che conferiscono alla macchina un ottimo impatto estetico oltre che funzionale.
- Isolamento acustico interno ai pannelli in tecnopolimero autoestinguente.
- Accoppiamento diretto al motore della girante a pale rovesce.
- Motore B3 sostenuto da apposite staffe di supporto rinforzate.
- Piedi di fissaggio con fori predisposti per il sollevamento e una facile installazione.

MOTORE

Motore asincrono trifase o monofase a norme internazionali IEC 60034, IEC 60072, EMC 2014/30/UE, LVD 2014/35/UE, marcato CE, IP55, classe F. Tutti idonei ad un servizio S1 (funzionamento continuo a carico costante).

ACCESSORI

- Tettuccio parapigioggia
- Terminale parapigioggia con rete
- Supporti antivibranti
- Piedi di supporto a pavimento
- Giunto antivibrante.

DESCRIPTION

S-CUBE P series of centrifugal backward-curved box fans are designed for direct or ducted ventilation, in a wide variety of civil, industrial and commercial applications. Characterized by remarkable simplicity of installation, they are distinguished by their high quietness and efficiency, thanks to the backward blade impeller and the soundproofed double-panelled construction with sound-absorbing material. All models are available with round spigots. They are suitable for clean or slightly dusty air with temperatures from -15°C to +50°C.

CONSTRUCTION

- Frame in extruded aluminium profiles and removable double skin panels 25 mm in galvanized steel sheet; all this brings to an excellent aesthetic impact.
- Acoustic lining of the panels in self-extinguishing techno-polymer.
- Backward curved impeller directly coupled to the motor.
- B3 Motor fitted using suitable reinforced support seat.
- Support brackets with holes suitable for lifting and easy installation.

MOTOR

Asynchronous three-phase motor or single-phase motor manufactured according to international standards IEC 60034, IEC 60072, EMC 2014/30/UE, LVD 2014/35/UE, CE marked, IP 55, class F. All suitable to S1 service (continuous working at constant load).

ACCESSORIES

- Weatherproof cover
- Rainproof discharge outlet with guard
- Anti-vibration supports
- Floor support feet
- Flexible connector.

VERSIONI | VERSIONS



S-CUBE P EC

Versione con motore elettronico
ad alta efficienza
Versions with high efficiency
electronically controlled motors

PRESTAZIONI | PERFORMANCE

S-CUBE P

Le prestazioni aerauliche sono rilevate in conformità alla norma EN ISO 5801/AMCA 210 con densità dell'aria standard avente peso specifico 1,2 Kg/m³. Conformi alla Direttiva ErP 2009/125/CE e al regolamento UE1253/2014. Categoria di misura: C. Categoria di efficienza: Statica. Alimentazione 230V/1Ph/50Hz o 400V/3Ph/50Hz +/- 10%. In conformità al regolamento UE 1253/2014, le Unità di Ventilazione a singolo flusso devono essere abbinate al momento della messa in servizio, a un azionamento a velocità multiple o variatore di velocità [VSD].

Air performances measured according to EN ISO 5801 / AMCA 210 standard with air density with 1.2 kg/m³ specific weight. Compliant with ErP 2009/125/EC Directive and EU Regulation 1253/2014. Measurement category: C. Efficiency category: Static. Power supply 230V/1Ph/50Hz or 400V/3Ph/50Hz +/- 10%. In compliance with EU Regulation 1253/2014, the single flow Ventilation Units must be connected to a VSD (Variable Speed Drive) when put into service.

Lp Livello di pressione sonora rilevato in condizioni di campo libero, propagazione sferica, categoria di misura C a norma EN ISO 13349, nel punto di massimo rendimento, alla distanza di 3 metri e si presenta solo per fini comparativi. Sound pressure level measured in free field conditions, propagation spherical, measurement category C in accordance with EN ISO 13349, at the point of maximum efficiency, at a distance of 3 meters (for comparative purposes only).

Lw Livello di potenza sonora ottenuto secondo norma ISO 3746. Tolleranza +/- 3 dB(A). Sound power level obtained in accordance with EN ISO 3746. Tolerance +/- 3 dB(A).

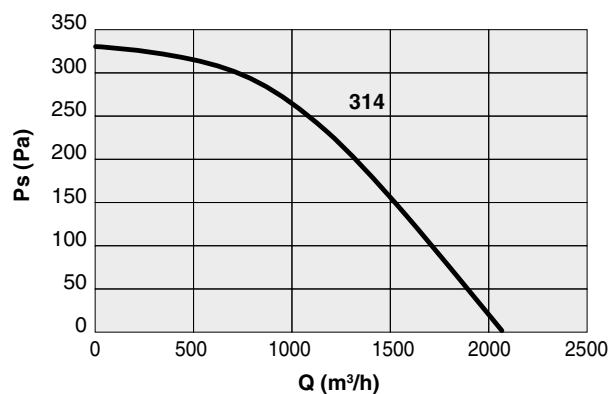
S-CUBE P 310

Code Standard	Code BT*	Tipo Type	Modello Model	U	P	Pm (kW)	In (A)	IE3	IP/CL
1SC3152	1SC3153	S-CUBE P	314	M	4	0,18	1,6	-	55/F
1SC3150	1SC3151		314	T	4	0,18	0,65	-	55/F

*BT: Versione con bocche tonde | Round spigots version

LIVELLI SONORI | SOUND LEVELS dB(A)

Hz		63	125	250	500	1000	2000	4000	8000	TOT
314	Lw	40	54	60	65	65	62	57	46	70
	Lp	20	33	40	44	44	41	36	25	49



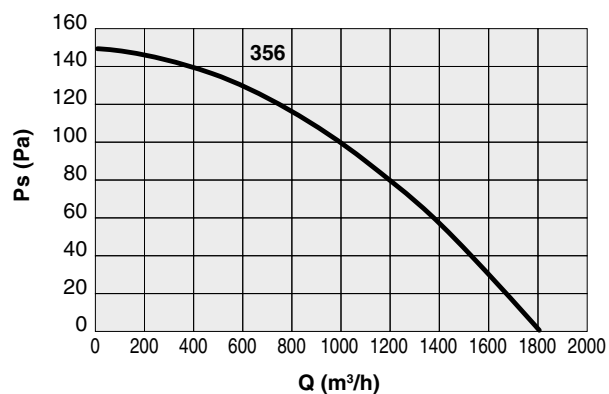
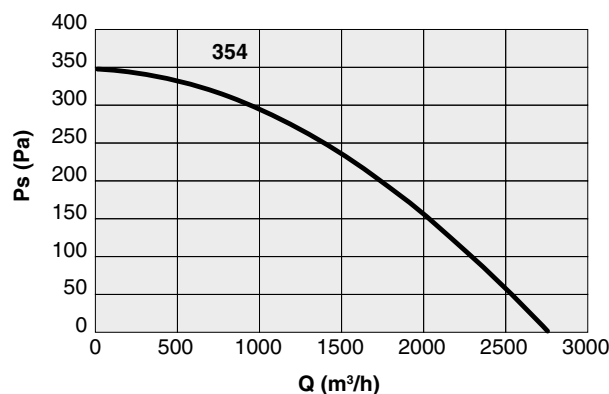
S-CUBE P 350

Code Standard	Code BT*	Tipo Type	Modello Model	U	P	Pm (kW)	In (A)	IE3	IP/CL
1SC3552	1SC3553	S-CUBE P	354	M	4	0,25	1,9	-	55/F
1SC3550	1SC3551		354	T	4	0,25	0,85	-	55/F
1SC3556	1SC3557		356	T	6	0,12	0,5	-	55/F

*BT: Versione con bocche tonde | Round spigots version

LIVELLI SONORI | SOUND LEVELS dB(A)

Hz		63	125	250	500	1000	2000	4000	8000	TOT
354	Lw	43	57	64	66	67	64	61	49	72
	Lp	22	36	43	46	46	43	40	29	51
356	Lw	25	39	46	49	50	47	43	32	55
	Lp	13	27	34	37	38	35	31	20	43



sbz.
1.7

S-CUBE P aspiratori cassonati | box fans

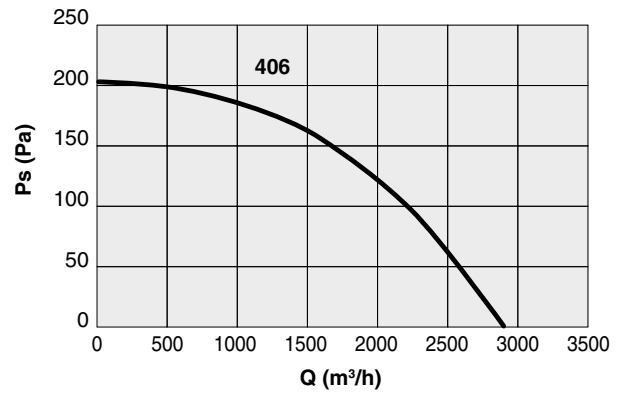
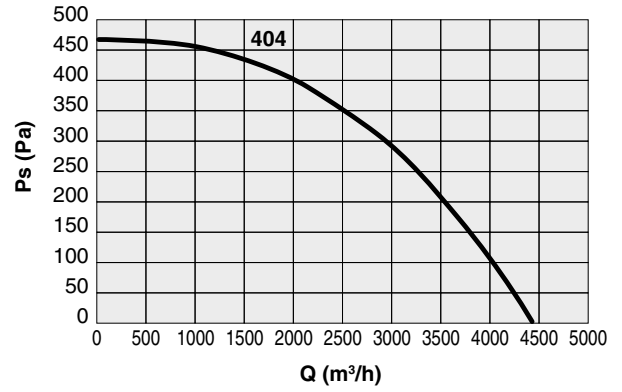
S-CUBE P 400

Code Standard	Code BT*	Tipo Type	Modello Model	U	p	Pm (kW)	In (A)	IE3	IP/CL
1SC4052	1SC4053	S-CUBE P	404	M	4	0,55	4,1	-	55/F
1SC4050	1SC4051		404	T	4	0,55	1,6	-	55/F
1SC4056	1SC4057		406	T	6	0,18	0,75	-	55/F

*BT: Versione con bocche tonde | Round spigots version

LIVELLI SONORI | SOUND LEVELS dB(A)

Hz		63	125	250	500	1000	2000	4000	8000	TOT
404	Lw	46	60	67	70	70	67	63	52	75
	Lp	25	39	47	50	50	47	42	32	55
406	Lw	29	42	50	53	53	50	45	35	58
	Lp	17	30	38	41	41	38	33	23	46



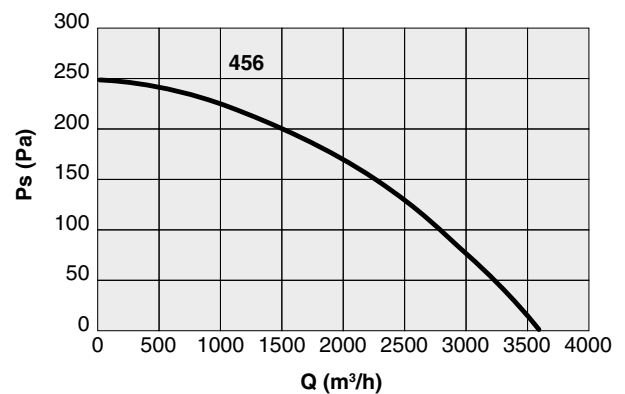
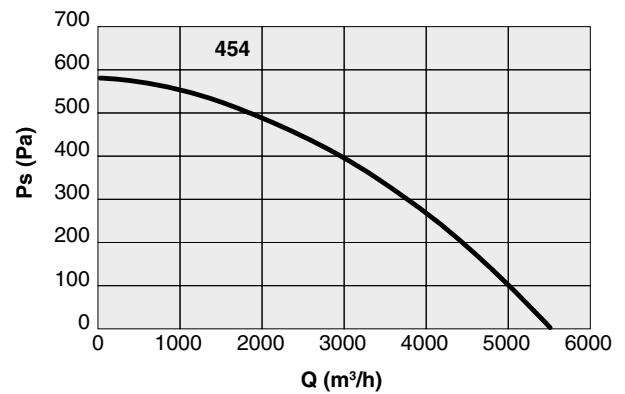
S-CUBE P 450

Code Standard	Code BT*	Tipo Type	Modello Model	U	p	Pm (kW)	In (A)	IE3	IP/CL
1SC4552	1SC4553	S-CUBE P	454	M	4	0,75	4,8	✓	55/F
1SC4550	1SC4551		454	T	4	0,75	2	✓	55/F
1SC4556	1SC4557		456	T	6	0,25	1	-	55/F

*BT: Versione con bocche tonde | Round spigots version

LIVELLI SONORI | SOUND LEVELS dB(A)

Hz		63	125	250	500	1000	2000	4000	8000	TOT
454	Lw	46	61	69	72	73	71	66	55	78
	Lp	25	41	48	52	53	50	45	35	57
456	Lw	28	44	52	55	56	54	48	38	61
	Lp	16	32	40	43	44	42	36	26	49



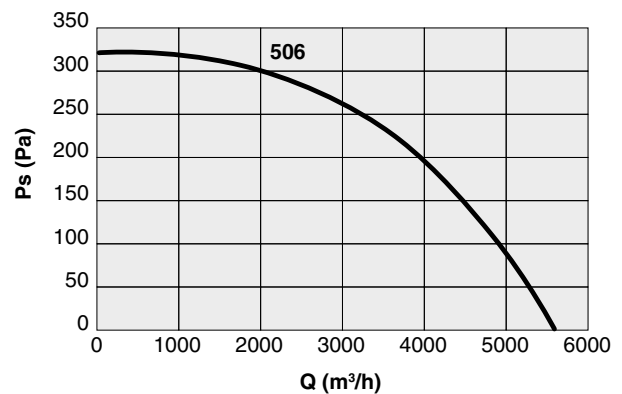
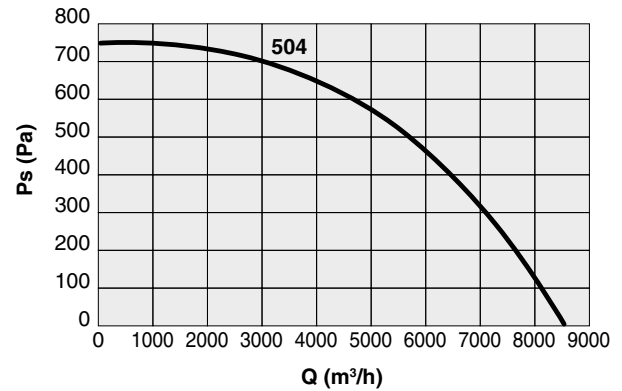
S-CUBE P 500

Code Standard	Code BT*	Tipo Type	Modello Model	U	P	Pm (kW)	In (A)	IE3	IP/CL
1SC5050	1SC5051	S-CUBE P	504	T	4	1,5	3,6	✓	55/F
1SC5054	1SC5055		506	T	6	0,55	1,8	-	55/F

*BT: Versione con bocche tonde | [Round spigots version](#)

LIVELLI SONORI | SOUND LEVELS dB(A)

Hz		63	125	250	500	1000	2000	4000	8000	TOT
504	Lw	42	52	62	65	66	63	56	47	70
	Lp	30	40	50	53	54	51	44	35	58
506	Lw	42	52	61	64	65	63	56	46	70
	Lp	22	32	41	44	45	43	36	26	50



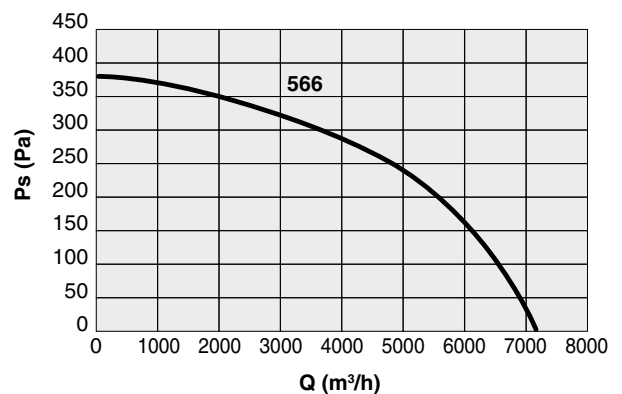
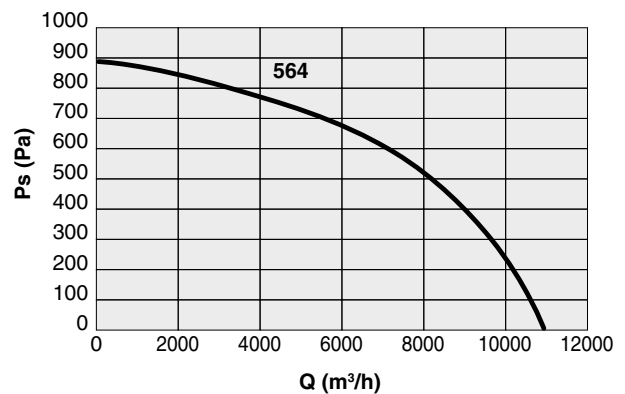
S-CUBE P 560

Code Standard	Code BT*	Tipo Type	Modello Model	U	P	Pm (kW)	In (A)	IE3	IP/CL
1SC5652	1SC5653	S-CUBE P	564	T	4	3	6,8	✓	55/F
1SC5650	1SC5651		566	T	6	0,55	1,8	-	55/F

*BT: Versione con bocche tonde | [Round spigots version](#)

LIVELLI SONORI | SOUND LEVELS dB(A)

Hz		63	125	250	500	1000	2000	4000	8000	TOT
564	Lw	51	62	68	70	72	70	63	54	77
	Lp	39	50	56	58	60	58	51	42	65
566	Lw	51	62	68	70	71	69	63	54	76
	Lp	30	41	48	50	51	49	43	33	56



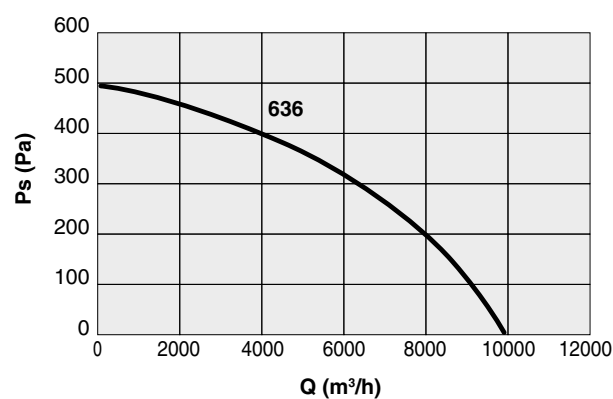
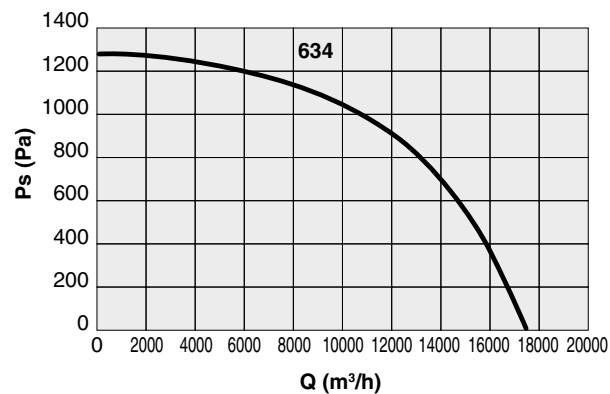
S-CUBE P 630

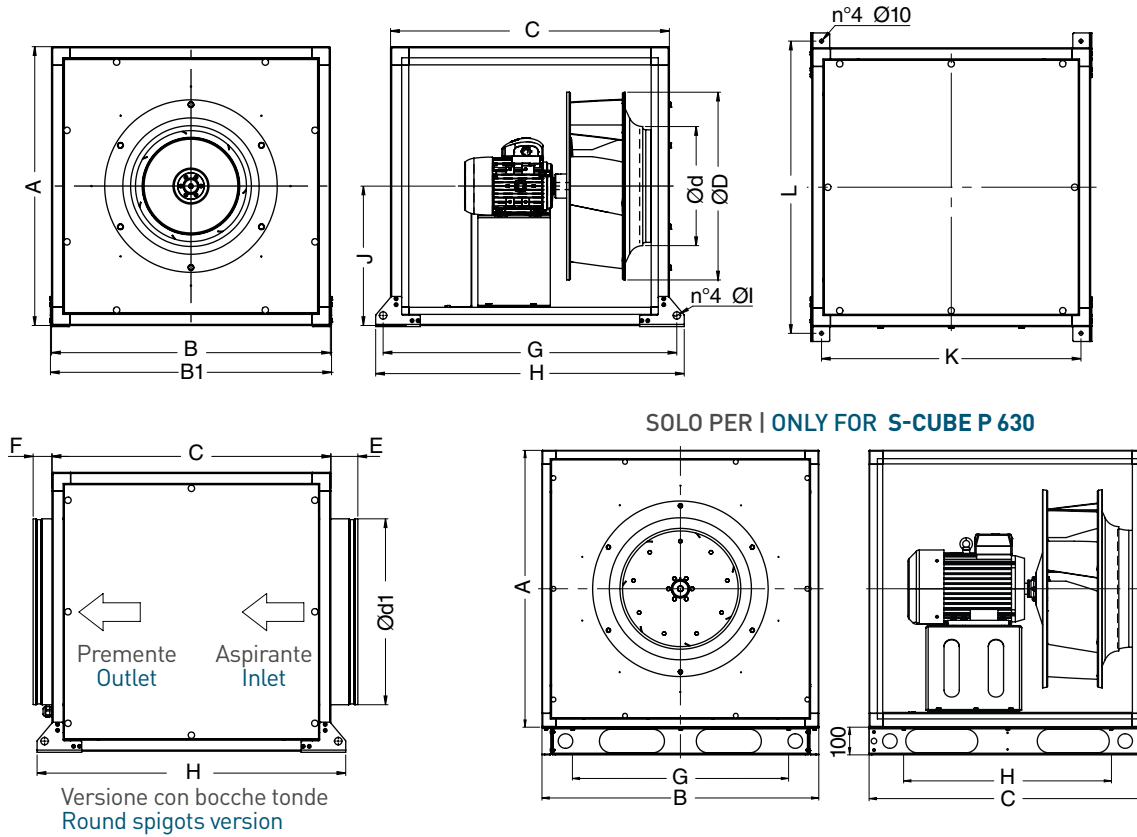
Code Standard	Code BT*	Tipo Type	Modello Model	U	P	Pm (kW)	In (A)	IE3	IP/CL
1SC6352	1SC6353	S-CUBE P	634	T	4	5,5	10,4	✓	55/F
1SC6350	1SC6351		636	T	6	1,1	3,5	✓	55/F

*BT: Versione con bocche tonde | Round spigots version

LIVELLI SONORI | SOUND LEVELS dB(A)

Hz		63	125	250	500	1000	2000	4000	8000	TOT
634	Lw	52	65	71	75	76	74	69	60	81
	Lp	40	53	59	63	64	62	57	48	69
636	Lw	52	65	71	74	75	73	68	60	80
	Lp	32	44	51	54	55	53	48	40	60





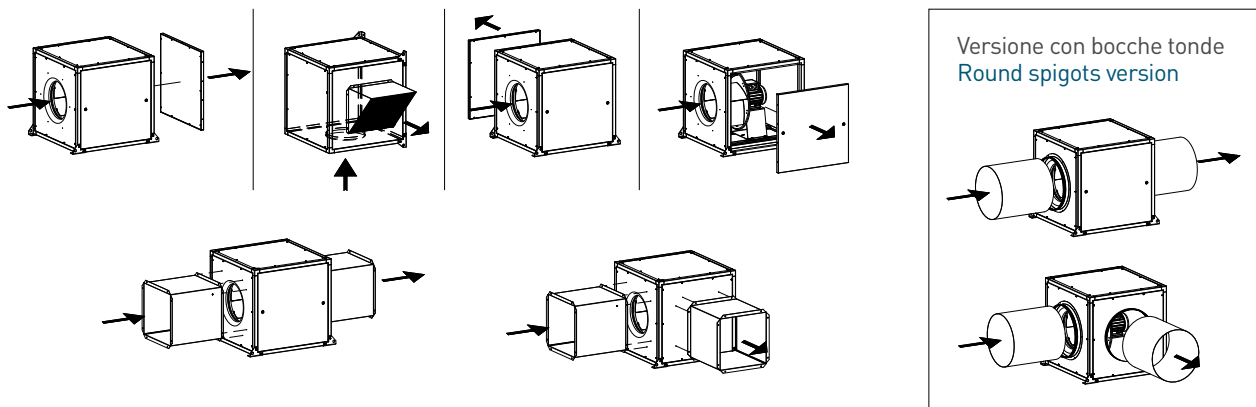
S-CUBE P

TIPO TYPE	A	B	B1	C	ØD	Ød	Ød1	E	F	G	ØH	I	J	Kg
S-CUBE P 310	650	650	656	650	360	215	360	51	28	730	20	598	690	53
S-CUBE P 350	650	650	656	650	404	243	396	51	28	730	20	598	690	55
S-CUBE P 400	750	750	756	750	455	275	449	50	28	830	20	698	786	79
S-CUBE P 450	750	750	756	750	505	309	500	73	51	830	20	698	786	82
S-CUBE P 500	750	750	756	750	566	343	560	73	51	830	20	698	786	92
S-CUBE P 560-4p	1000	1000	1006	1000	636	384	630	73	51	1080	20	948	1036	155
S-CUBE P 560-6p	1000	1000	1006	1000	636	384	630	73	51	1080	20	948	1036	139
S-CUBE P 630-4p	1000	1000	1000	1000	716	433	710	73	51	1000	20	-	965	222
S-CUBE P 630-6p	1000	1000	1000	1000	716	433	710	73	51	1000	20	-	965	160

Pesi indicativi | Indicative weights

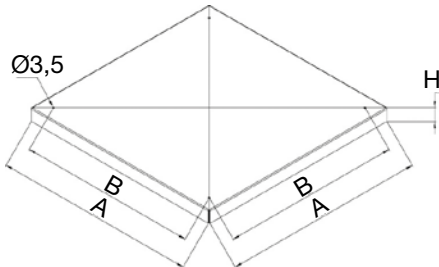
Esempi d'installazione | Examples of installation

S-CUBE P





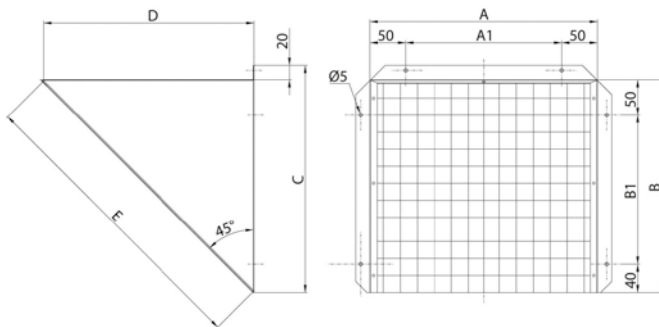
TETTUCCIO PARAPIOGGIA | WEATHERPROOF COVER



Code	Tipo Type	A	B	H	Kg
5TE0081	31 / 35	700	618	35	6,8
5TE0082	40 / 45 / 50	800	720	50	9,3
5TE0083	56 / 63	1050	970	50	15,3

Dimensioni in mm | Dimensions in mm

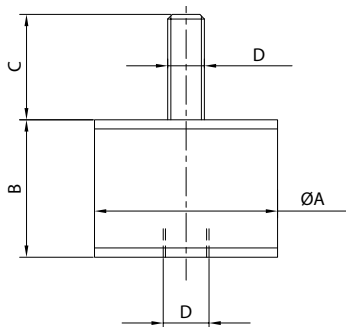
TERMINALE PARAPIOGGIA CON RETE | RAIN PROOF DISCHARGE OUTLET WITH GUARD



Code	Tipo Type	A	A1	B	B1	C	D	E
5TR0187	31 / 35	320	220	300	210	320	296	420
5TR0188	40 / 45 / 50	357	257	330	240	350	326	460
5TR0183	56 / 63	420	320	380	290	400	376	530

Dimensioni in mm | Dimensions in mm

SUPPORTI ANTIVIBRANTI | ANTI-VIBRATION SUPPORTS



Code	Tipo Type	$\text{Ø}A$	B	C	D	Carico a compressione per 1 supporto (Kg) Compression load for 1 support (Kg)
5SU1057	31 / 35 / 40 / 45	30	20	23	M8	21 ÷ 45
5SU1054	50 / 56 / 63	40	30	28	M10	46 ÷ 65

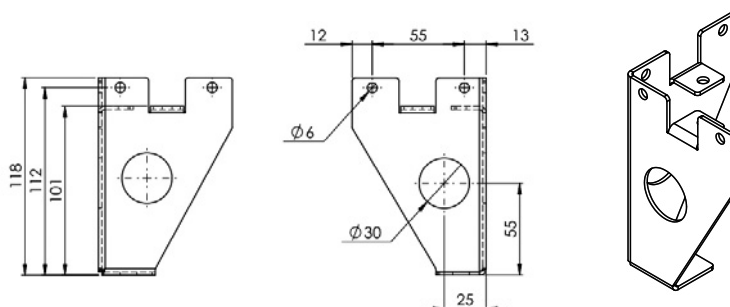
Dimensioni in mm | Dimensions in mm



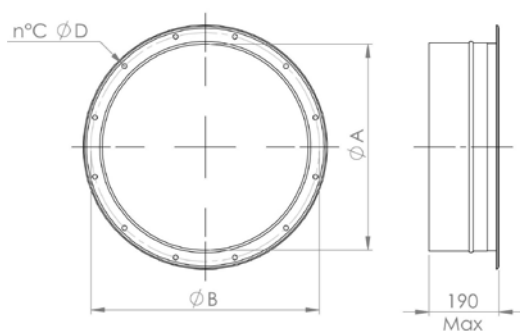
1ST0027 | PIEDE DI SUPPORTO A PAVIMENTO | FLOOR SUPPORT FEET

N° 4 piedi da montare in alternativa ai piedi di supporto montati di standard. Non adatto al modello 630 che monta il basamento.

N° 4 feet to be mounted in alternative to the standard ones. Not suitable for size 630, supplied with support base.



GIUNTO ANTIVIBRANTE | FLEXIBLE CONNECTOR



Code	Tipo Type	ØA	ØB	C	ØD	Kg
1SU5110	31	355	395	8	10	1,85
1SU5111	35	405	450	8	12	2,1
1SU5112	40	455	500	8	12	2,35
1SU5113	45	505	560	12	12	2,6
1SU5114	50	565	620	12	12	2,9
1SU5115	56	635	690	12	12	3,3
1SU5116	63	710	770	16	12	3,8

Dimensioni in mm | Dimensions in mm